



éducalis®

« L'humain au cœur de nos formations »

LIVRET D'ACCUEIL



180 rue du Genevois – Bât. B – Bureau 410
73000 Chambéry
04 79 69 18 90
www.educalis.fr



éducalis

« L'humain au cœur de nos formations »

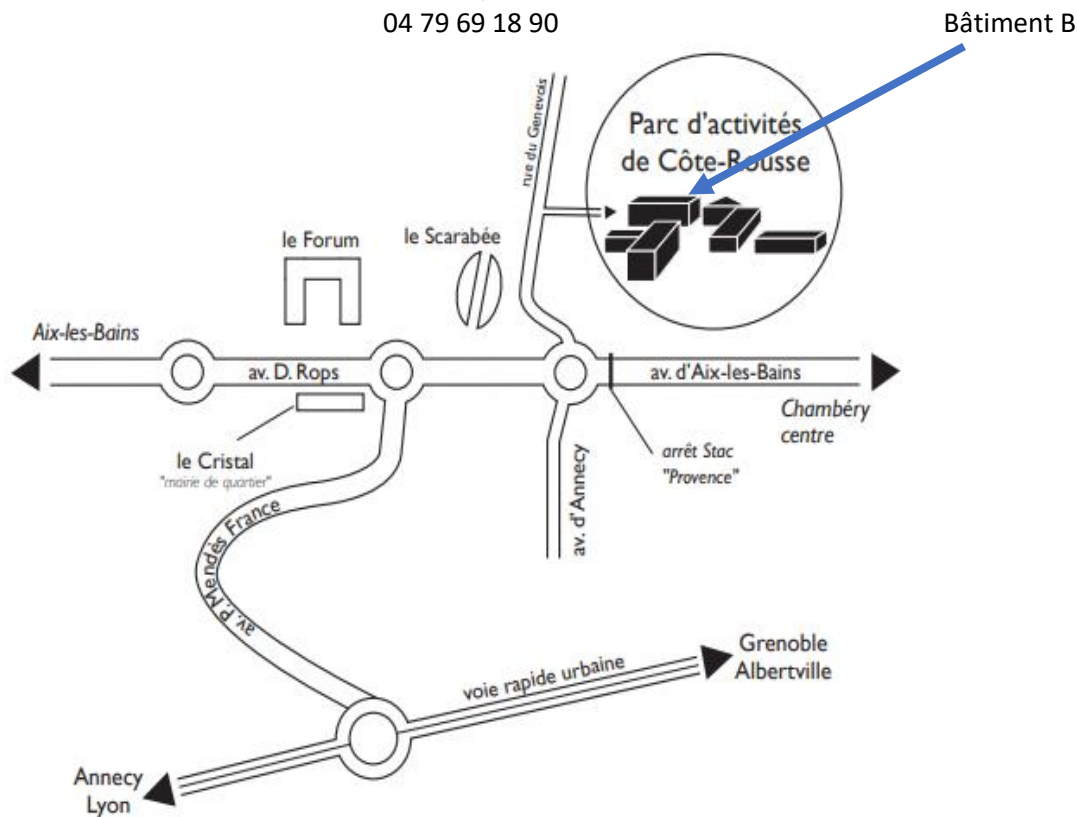
SOMMAIRE

PRESENTATION DE L'ETABLISSEMENT	3
NOS HORAIRES.....	4
NOTRE OFFRE DE FORMATIONS	5
ORGANIGRAMME EDUCALIS	7
LISTE DES INTERVENANTS	8
ACCUEIL DES PERSONNES EN SITUATION DE HANDICAP	9
ACTEURS INTERNES ET EXTERNES	10
ADRESSES UTILES.....	11
AGEFIPH RHONE-ALPES : ASSOCIATION DE GESTION DU FONDS D'INSERTION DES PERSONNES HANDICAPEES	ERREUR ! SIGNET NON DEFINI.
RÈGLEMENT INTÉRIEUR.....	12

PRESENTATION DE L'ETABLISSEMENT

éducalis est un centre de formation professionnelle pour adultes basé en Savoie, créé en 2007. Ses locaux sont situés à Chambéry, à 40 minutes d'Albertville, à 20 minutes d'Aix-les-Bains.

éducalis SARL KOCEA
 Parc d'Activités de Côte Rousse, Bâtiment B – Bureau 410 (1^{er} étage)
 180 rue du Genevois, 73000 CHAMBÉRY
 04 79 69 18 90



Parc d'activités de Côte-Rousse

- en bus (réseau Stac)
 - ligne chrono B (arrêt Provence)
- à vélo
 - accès par pistes cyclables, prises électriques disponibles dans le garage à vélo
- en voiture par la voie rapide urbaine
 - sortie n°15, direction Les Hauts-de-Chambéry
 - 3 min des accès autoutes A 43 et A 41

Accessibilité : bureaux situés au 1^{er} étage avec ascenseur, accessibles aux PMR
 Sanitaires accessibles PMR au RDC
 Des places de stationnement adaptées sont disponibles
 Infos pratiques : Restauration à proximité, parkings à l'extérieur

NOS HORAIRES



ACCUEIL BUREAU

Lundi	9h00 /12h00 - 14h00 /18h00
Mardi	9h00 /12h00 - 14h00 /18h00
Mercredi	9h00 /12h00 - 14h00 /18h00
Jeudi	9h00 /12h00 - 14h00 /18h00
Vendredi	9h00 /12h00 - 14h00 /18h00

FORMATION

Lundi	8h30/12h00 - 13h00 /17h00
Mardi	8h30/12h00 - 13h00 /17h00
Mercredi	8h30/12h00 - 13h00 /17h00
Jeudi	8h30/12h00 - 13h00 /17h00
Vendredi	8h30/12h00 - 13h00 /17h00

Le centre éducalis est fermé pendant les vacances d'hiver (Noël) ainsi que 3 semaines au mois d'août.

<http://www.educalis.fr>

NOTRE OFFRE DE FORMATIONS

éducalis a développé une offre de formation dans plusieurs domaines :

Formation Français : Apprentissage et perfectionnement

- Écouter et comprendre
- S'exprimer à l'oral
- Lire et comprendre
- Décrire et formuler
- Rédiger et transmettre
- Enrichir le vocabulaire courant et professionnel
- Écrits professionnels
- Optimiser l'orthographe
- Préparation aux concours
- Français Langue Étrangère
- Français sur Objectif Spécifique
- Alphabétisation



**LE FRANÇAIS EST LA 2^{ÈME} LANGUE
LA PLUS APPRISÉ DANS LE MONDE**



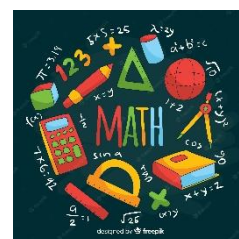
Formation Langues étrangères : anglais et allemand

- Initiation
- Remise à niveau
- Perfectionnement
- S'exprimer à l'oral avec aisance
- Rédiger des textes simples et complexes
- Enrichir son vocabulaire courant et professionnel
- Elargir ses horizons culturels
- Augmenter ses opportunités professionnelles
- Cours préparatoires aux examens du TOEIC et du Bright Language



Formation Mathématiques : Remise à niveau et perfectionnement

- (ré) Apprentissage des calculs de base
- Calculs en situation professionnelle
- Résoudre des problèmes de la vie quotidienne
- Développer un raisonnement mathématique
- Préparation aux concours
- Repérage dans le temps et l'espace



Formation Informatique : Découverte, initiation et perfectionnement

- Environnement Windows
- Traitement de texte
- Tableur
- Présentation, diaporama
- Messagerie
- Navigation web
- Périphériques



Formation en secteur protégé : Permettre l'acquisition et la reconnaissance des compétences.

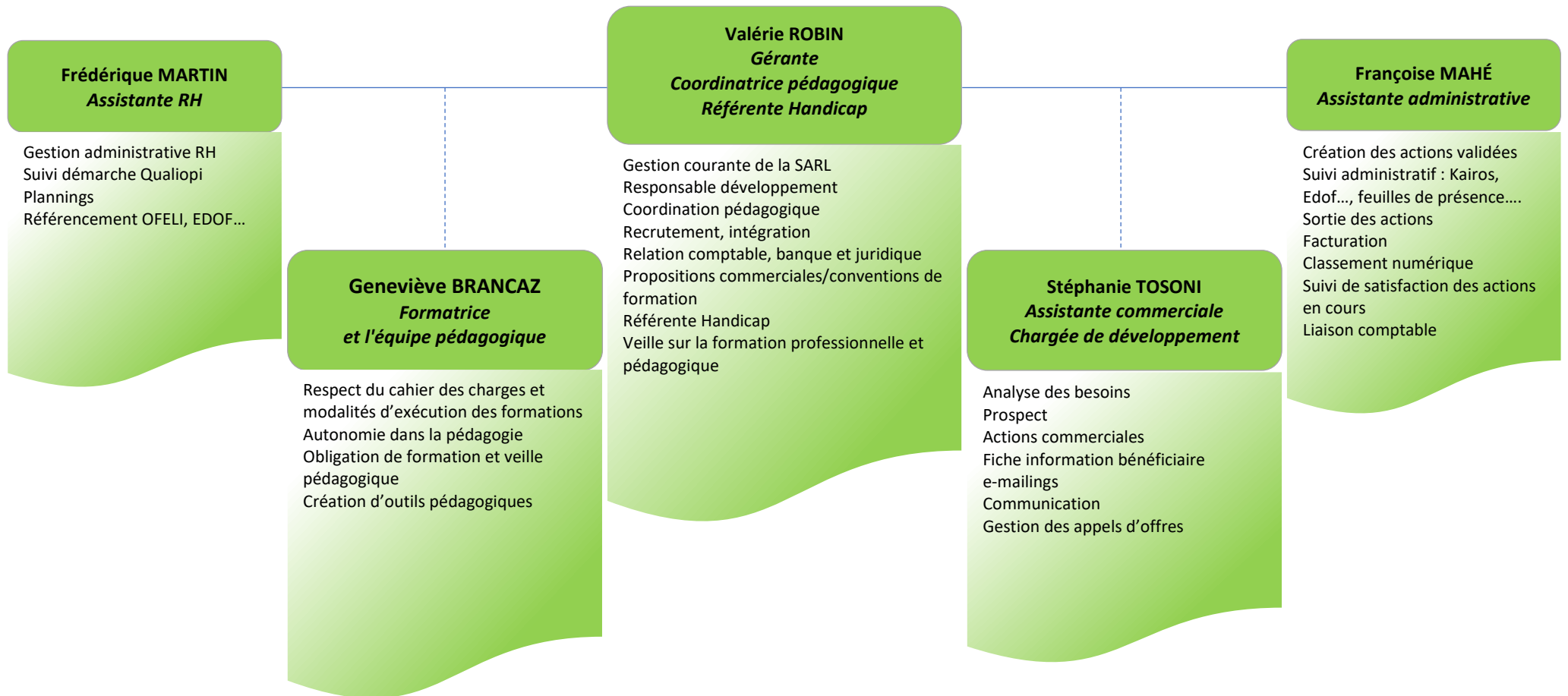
- Conseil de la Vie Sociale
- Communication alternative
- Informatique et bon sens numérique
- Confiance en soi et estime de soi
- Savoirs de base en situation professionnelle
- Appréhender et gérer les situations sociales
- Communication « se faire comprendre et être compris »
- Déplacements en autonomie, transports et sécurité
- Comprendre le projet d'établissement et le règlement intérieur de l'ESAT
- Savoir travailler en équipe
- Respecter et être respecté au travail
- Comprendre la fiche de paie et gérer un budget
- Gérer le stress pour mieux communiquer





Organigramme éducalis

MAJ le 14/02/2024



————— Lien hiérarchique

- - - - - Lien fonctionnel

SARL KOCEA - Parc d'Activités de Côte Rousse - 180 rue du Genevois - Bât. B - Bureau 410 - 73000 CHAMBERY

Tel : 04 79 69 18 90 - Courriel : contact@educalis.fr

SARL au capital de 15 000 € - RCS CHAMBERY - SIRET : 490 685 757 00034

NDA enregistré auprès de la Préfecture de la Région AURA : 82 7301152 73

Cet enregistrement ne vaut pas agrément de l'État



LISTE DES INTERVENANTS

Référents pédagogiques

BRANCAZ	Geneviève	FLE, Savoirs de base
MARTIN	Frédérique	Bureautique
BEVITORI	Jean-Pierre	Secteur Protégé
AMEVET	Justine	FLE
BERTEZ	Viviane	Préparation au Certificat Voltaire
BEVITORI	Jean-Pierre	Secteur Protégé
BOLON	Andréanne	Biologie
BORTER	Alain	Bureautique
BOUZAHER	Yorik	Bureautique
BRANCAZ	Geneviève	FLE, Français, Math
CAMBET	Pascal	Math
CHAPEAU	Aurélie	FLE
CHATAIN	Léa	Secteur Protégé
DIF	Lara	Langue étrangère
DUCERF	Linda	Langue étrangère
DURIEUX	Stéphanie	FLE
FELTZ	Corinne	FLE
L'HÔTE	Céline	Info et maths
MAHÉ	Françoise	Bureautique
MARTHE	Anne Séverine	FLE, alpha, illettrisme
MARTIN	Frédérique	Français, Bureautique
McGUINNESS	Michèle	FLE, Anglais
MERLE	Béatrice	FLE
PERA	Claire	Français, Formatrice projet Voltaire
PETITHORY	Thierry	Bureautique
PEULTIER	Benjamin	Bureautique
POINGT	Dorothee	FLE
SALSON	Lionel	Bureautique

ACCUEIL DES PERSONNES EN SITUATION DE HANDICAP

Tous les apprenants en situation de handicap temporaire ou permanent ou souffrant d'un trouble de santé invalidant sont accompagnés tout au long de leur formation. éducalis s'engage ainsi pour tout apprenant en situation de handicap à :

- ✓ Prendre en compte ses besoins,
- ✓ Etudier des aménagements spécifiques pour son accompagnement tout au long de sa formation.

Les différentes reconnaissances de handicap :

RQTH (Reconnaissance de la Qualité de Travailleur Handicapé)

- Délivrée par la MDPH (Maison Départementale des Personnes Handicapées)
- Décision administrative
- Permet de bénéficier d'aides spécifiques et d'un tiers temps

PPS (Projet Personnalisé de Scolarisation)

- Délivrée par la MDPH
- Concerne les apprenants en situation de handicap ayant besoin d'aménagements spécifiques

AAH (Allocation aux Adultes Handicapés)

- Aide financière permettant d'avoir un minimum de ressources

AEEH (Allocation d'Education de l'Enfant Handicapé)

- Concerne les personnes de moins de 20 ans
- Aide financière versée aux parents des apprenants en situation de handicap

ALD (Affection de Longue Durée)

- Relève de la sécurité sociale
- Attestation AMELI
- Concerne les maladies chroniques

Valérie ROBIN est la Référente handicap pour éducalis.

Sa mission est de veiller à la prise en compte de l'accueil des apprenants en situation de handicap par l'ensemble des acteurs de notre organisme de formation :

- Équipe administrative
- Équipe pédagogique
- Accompagnateurs

Elle veille également à l'accompagnement des apprenants en situation de handicap dans un souci d'équité.

Elle est l'interlocutrice privilégiée dans vos démarches et fait en sorte que vous puissiez accéder à la formation dans les meilleures conditions possibles, sur le principe de l'équité.

Soucieux de répondre au mieux aux besoins de tous, nous avons mis en place des formations courtes avec des méthodes et des outils adaptés. Par exemple, nous disposons de nombreux supports de cours visuels qui nous permettent de travailler avec des personnes malentendantes. De même nous prenons garde d'utiliser sur nos supports de cours des polices faciles à lire pour les personnes présentant des troubles de dyslexie.

Comment est adaptée ma formation ?

Au cours de l'entretien que vous aurez avec la Référente Handicap, celle-ci déterminera avec vous les aménagements dont vous aurez besoin.

En fonction de votre situation, ces aménagements peuvent différer (tiers-temps, envoi des cours).

Comment est organisé le suivi de ma formation ?

Durant toute votre formation, la Référente Handicap reste à votre écoute, tout comme l'équipe de Direction, si vous en ressentez le besoin.

La Référente Handicap peut, si vous le souhaitez, vous orienter vers d'autres structures d'accompagnement avec lesquelles elle est par ailleurs en relation.

La Référente Handicap s'engage à respecter le caractère confidentiel de vos échanges et ne transmet aucune information vous concernant sans votre accord.

ACTEURS INTERNES ET EXTERNES



ADRESSES UTILES

MDPH : Maison Départementale des Personnes Handicapées

110 rue Sainte Rose 73 000 **CHAMBERY**. 04 79 75 39 60 / 0 800 0800 73

26 avenue de Chevène, 74003 **ANNECY** Cedex. 04 50 33 23 09

7 rue Fantin Latour - CS 41096 - 38022 **GRENOBLE** cedex 1 · 04 76 00 38 38

8 rue Jonas Salk, 69007 LYON - 04 78 63 44 00 - MDMPHenligne@grandlyon.com

Accompagner vers et dans l'emploi les personnes handicapées et leurs employeurs

CAP EMPLOI SAVOIE-HAUTE SAVOIE :

24 rue Aristide Bergès 73000 CHAMBERY Tél. : 09.70.19.26.09 - Mail : contact@capemploi73...

CAP EMPLOI ISERE :

37 rue de la Liberté 38600 Fontaine - 04 76 53 01 49

CAP EMPLOI RHONE :

Les Jardins d'Entreprises – Bâtiment F2 - 213 rue de Gerland 69007 Lyon - 04 37 53 01 31

AGEFIPH Rhône-Alpes : Association de Gestion du Fonds d'Insertion des Personnes Handicapées

L'AGEFIPH participe au financement des projets destinés à compenser le handicap dans l'emploi.

Parc d'Affaires De Saint-Hubert - 33 Rue Saint Théobald - 38080 **L'ISLE D'ABEAU** -

Contact : 0800 11 10 09 de 9h à 12h et de 14h à 17h du lundi au vendredi.

RÈGLEMENT INTÉRIEUR

L'OBJET ET LE CHAMP D'APPLICATION

éducalis est un organisme de formation situé au 160 chemin de la Plaine 73490 LA RAVOIRE

N° d'activité : 82-73-00152-73

Le règlement est établi conformément aux dispositions des articles :

L.6352-3, L. 6352-4 et R.6352-1 à R. 6352-15 du code du travail.

Le règlement s'applique à tous les bénéficiaires.

HYGIÈNE ET SÉCURITÉ

INTERDICTION DE MANGER PENDANT LES COURS



EN CAS D'INCENDIE UTILISER LES SORTIES DE SECOURS



INTERDICTION D'ARRIVER EN ETAT D'EBRIETE



INTERDICTION DE FUMER ET DE VAPOTER



RESPECTER LES RÈGLES D'HYGIÈNE





éducalis

« L'humain au cœur de nos formations »

LA DISCIPLINE

RESPECTER LE MATÉRIEL



RESPECTER LES AUTRES



RESPECTER LES HORAIRES



SIGNER LA FEUILLE DE PRÉSENCE



**Se laver régulièrement
les mains ou utiliser une
solution hydro-alcoolique**



**Tousser ou éternuer
dans son coude
ou dans un mouchoir**



**Se moucher dans
un mouchoir à usage unique
puis le jeter**



**Éviter
de se toucher
le visage**



**Respecter une distance
d'au moins un mètre
avec les autres**



**Saluer
sans serrer la main
et arrêter les embrassades**



**En complément de ces gestes, porter un masque
quand la distance d'un mètre ne peut pas être respectée**

SANCTIONS ET GARANTIES DISCIPLINAIRES

Pour tout manquement au règlement l'employeur du bénéficiaire en sera averti et les sanctions seront adaptées :

- AVERTISSEMENT
- BLAME
- EXCLUSION TEMPORAIRE OU DEFINITIVE

REPRÉSENTATION DES BÉNÉFICIAIRES

Pour une formation de plus de 500 heures, des représentants des bénéficiaires devront être élus.

Pour SARL KOCEA, éducalis
Valérie ROBIN gérante

SARL KOCEA éducalis
Parc d'Activités Côte Rousse - Bât. B - Bureau 410
180 rue du Genevois
73000 CHAMBERY
Tél : 04 79 69 18 90
RCS CHAMBERY - Siren : 490 685 757